

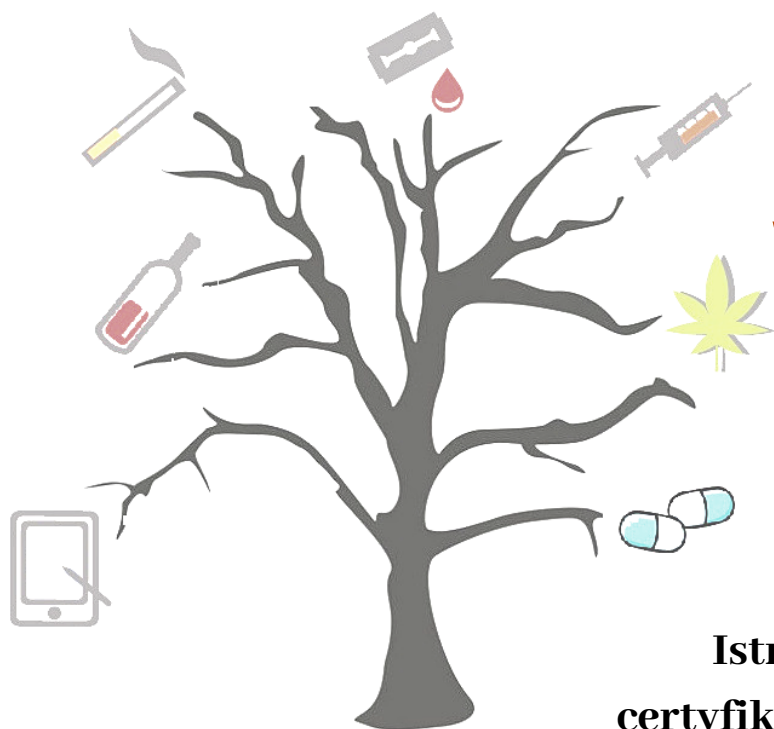
Postawa empatyczna jako konieczny element działań profilaktycznych

Specyfiką efektywnych działań zapobiegawczych jest współpraca osoby realizującej program profilaktyczny z jego odbiorcami.

Celem warsztatu jest zwiększenie świadomości uczestników co do znaczenia postawy empatycznej oraz podniesienie kompetencji w zakresie jej rozwijania.

Warsztaty poprowadzi: dr hab. Marek Wójtowicz

nauczyciel akademicki; wieloletnie doświadczenie w realizacji programów profilaktycznych (odbiorcy: wychowankowie świetlicy socjoterapeutycznej, osadzeni w areszcie śledczym, sprzedawcy w punktach oferujących napoje alkoholowe).



12 kwietnia
godz. 14:00-15:30
Wydział Teologiczny UŚ



Istnieje możliwość otrzymania
certyfikatu uczestnictwa w warsztatach.